

IN-SIDE

The latest Laminam Technology

Continuità di massa, superficie e bordo /
Body and surface continuity /

10-
2019

LAMINAM
SUPERIOR NATURAL SURFACES

OFFICIAL
DISTRIBUTOR



**materie prime
naturali a
granulometria
variabile ›
continuità di massa,
superficie e bordo /**

**natural raw
materials with
variable grain size ›
body and surface
continuity /**



**In-Side, The Latest Laminam Technology
Continuità materica di massa, superficie e bordo.**

/La tecnologia In-Side si basa sulla **miscelazione di materie prime a granulometria variabile** da cui si ottiene un **mélange materico tipico delle pietre naturali** in grado di riprodurre l'estetica sia in superficie che nel corpo della lastra. Frutto dell'attività di ricerca e sviluppo aziendale, In-Side consente di realizzare **lastre ceramiche con continuità materica tra massa, superficie e bordo**: una vera e propria novità tra i produttori di superfici in grés porcellanato di grande formato che conferma LAMINAM quale leader nell'innovazione tecnologica. Oltre alle già elevate prestazioni tecniche di resistenza e durevolezza, In-Side risponde ulteriormente alle richieste estetiche del mondo **dell'arredo e dell'architettura**, grazie all'**omogeneità materica tra la massa e la superficie anche dopo le lavorazioni** necessarie per ottenere il prodotto finito (taglio, foratura, bordatura). L'effetto è ben visibile osservando il bordo della lastra, in cui la materia ha la stessa estetica della superficie. Composte da materie prime naturali e prodotte con tecnologie sostenibili, In-Side riproduce in tutto e per tutto l'aspetto delle vere pietre e dei materiali presenti in natura, con il vantaggio di non intaccare le risorse ambientali.

**In-Side, The Latest Laminam Technology
Body and surface continuity**

/In-Side technology is based on the **blending of raw materials of variable grain size**, the result being a **material mix typical of natural stone** that is able to reproduce the aesthetics in both the surface and body of the slab. Fruit of company R&D activity, In-Side allows for the creation of **ceramic slabs with body and surface continuity**: a real novelty among manufacturers of large-size porcelain stoneware surfaces that once again confirms Laminam as a leader when it comes to technological innovation. As well as guaranteeing high-level technical performance in terms of its resistance and durability, IN-SIDE also responds to the aesthetic demands **of the furnishing and architectural world**, thanks to the **body and surface continuity even after the processing** required to obtain the finished product (cutting, drilling, edging). The effect is clearly visible when looking at the edge of the slab, in that the material has the same aesthetic as the surface. Composed of natural raw materials and produced using sustainable technologies, IN-SIDE reproduces the all-round appearance of real stone and materials found in nature, with the advantage of not damaging environmental resources.

IN-SIDE Plus /

La Tecnologia In-Side unisce alle elevate prestazioni tecniche di resistenza e durevolezza delle superfici Laminam, qualità estetiche che rispondono ulteriormente alle richieste del mondo dell'arredo e dell'architettura. / The In-Side technology combines advanced technical performance in terms of the resistance and durability of Laminam surfaces with aesthetic qualities that further respond to the requirements of the furnishing and architectural world.

IN-SIDE

Continuità materica di massa, superficie e bordo anche dopo le lavorazioni (taglio, foratura, bordatura)* / Body and surface continuity even after cutting, drilling, edging * /



Superficie igienica / Hygienic surface /



Facilità di pulizia e manutenzione / Easy to clean and maintain /



Idoneo al contatto con alimenti / Suitable for contact with foodstuffs /



Superficie compatta, porosità superficiale assente (assorbimento d'acqua 0.1% valore medio) / Impervious surface (water absorption 0.1% average value) /



Stabilità dimensionale / Dimensional stability /



Idoneo sia in ambiente interno che esterno / Suitable for indoor and outdoor applications /



Resistente al calore e alle alte temperature / Resistant to heat and high temperatures /



Resistente a funghi e muffe / Resistant to mould and fungi /



Resistente alle macchie / Resistant to staining /



Resistente a prodotti di pulizia e detergenti / Resistant to detergents and cleaning products /



Resistente a prodotti chimici, acidi, basi, e solventi / Resistant to chemicals, acids, alkalis and solvents /



Resistente a shock termico / Resistant to thermal shock /



Resistente al gelo / Resistant to freeze-thaw /



Resistente all'umidità / Resistant to humidity /



Resistente ai raggi UV, nessuna alterazione cromatica / Resistant to UV rays, no alteration to colours /



Resistente alla flessione / Resistant to deflection /



Resistente a graffi e abrasioni / Resistant to scratches and abrasions /



Applicazioni In-Side

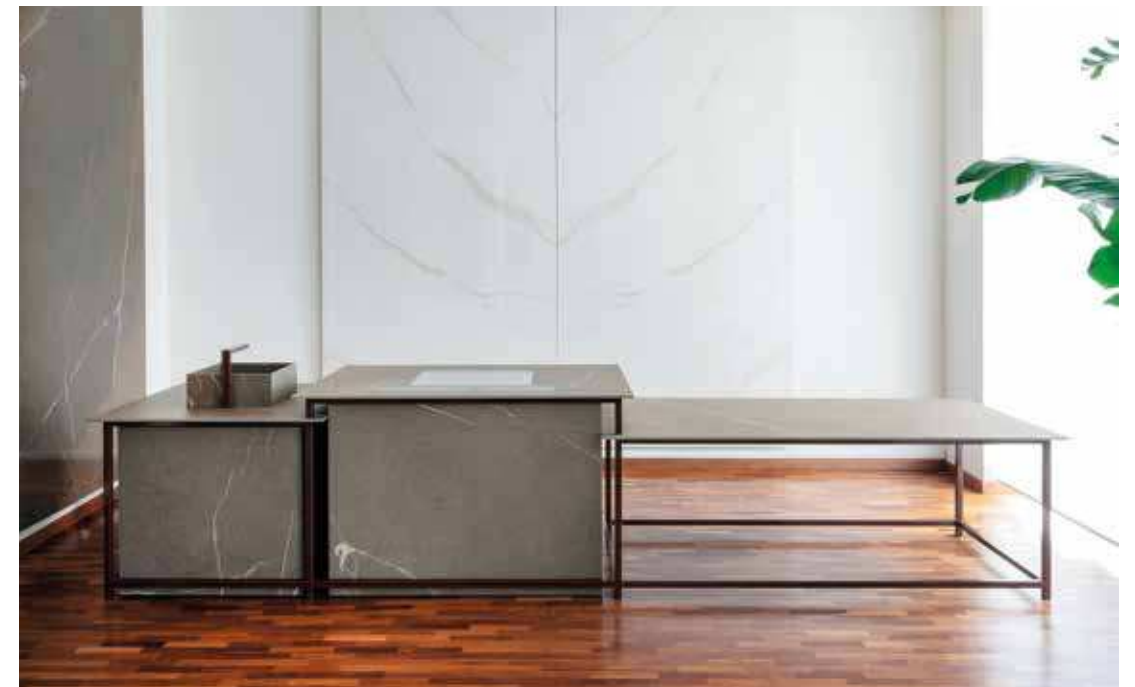
/Il grande formato che permette di rivestire gli ambienti come una vera e propria pelle riducendo al minimo le fughe, si unisce al vantaggio degli spessori variabili di Laminam 5, Laminam 5+ e Laminam 20+ consentendone l'utilizzo sia in architettura che in arredamento. La continuità materica delle lastre In-Side costituisce un plus estetico che soddisfa i più elevati standard del design d'interni ed esterni.

Le superfici In-Side possono essere utilizzate come rivestimento verticale e pavimenti indoor, per facciate di edifici e pavimentazioni in outdoor oltre che in arredo come piano di lavoro di cucina, bagno e tavoli e, in verticale, per i mobili stessi.

In-Side Applications

/The large size designed for cladding spaces like a genuine skin while reducing joints to a minimum, and with the added advantage of variable Laminam 5, Laminam 5+ and Laminam 20+ thicknesses, making it suitable for use in both architecture and in furnishings. The material continuity of the In-Side slabs is an aesthetic advantage that accommodates the highest indoor and outdoor design standards.

In-Side surfaces can be used as vertical cladding and indoor flooring, for building façades and outdoor floor tiling as well as in furnishings, such as tops for kitchens, bathrooms and tables and vertically for the furniture itself.

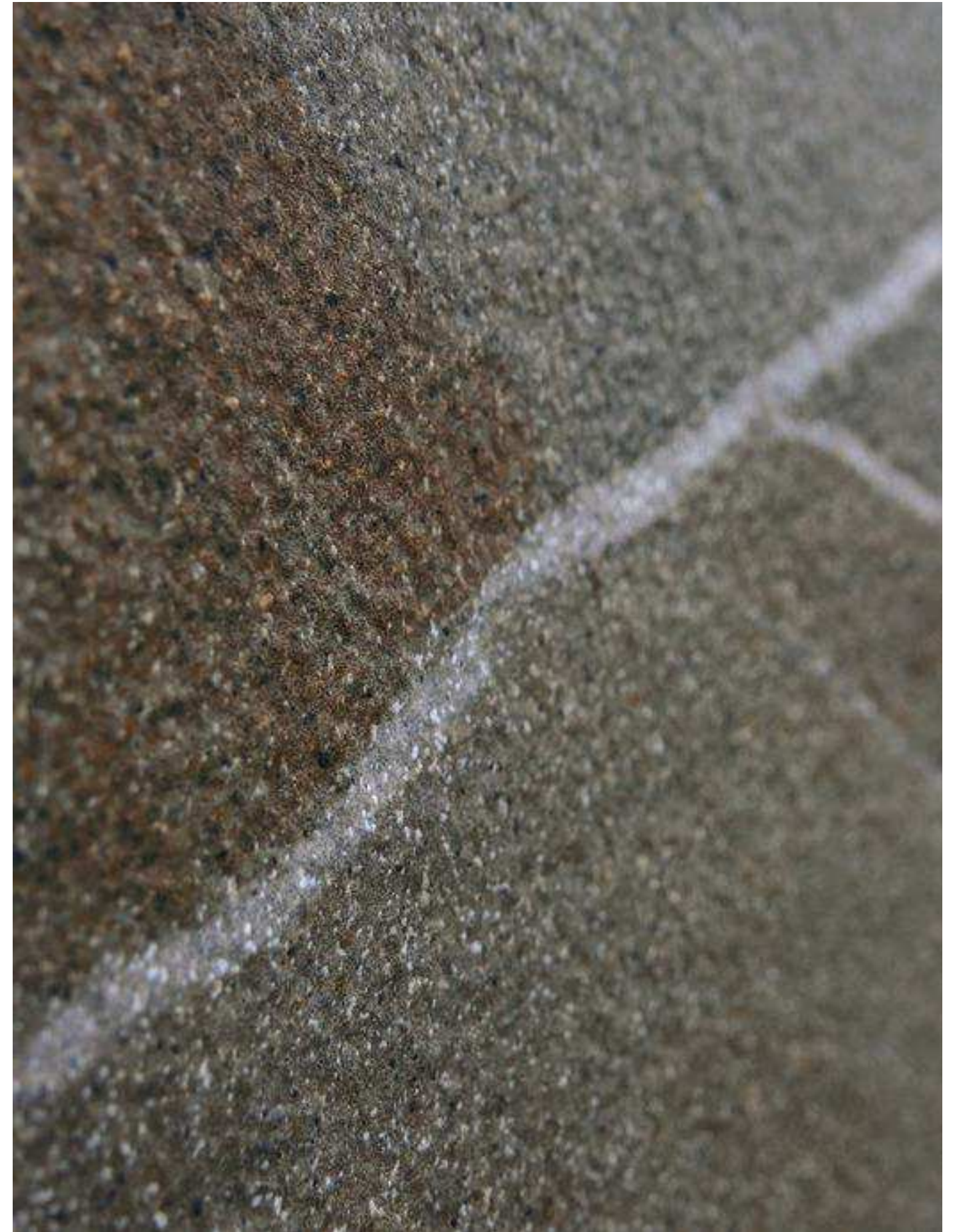




Pietra Piasentina Taupe
Pietra Piasentina Grigio

Estratta dalla terra, tecnologicamente scolpita.
Materie prime naturali, purificate dall'acqua,
rinascono in forma di una superficie durevole,
estesa fino a 1620x3240mm con l'aspetto della
vera pietra naturale. /

Extracted from the earth, technologically carved.
Natural raw materials, purified by water, are given
a new lease of life in the form of a hard-wearing
surface, which stretches up to 1620x3240mm
with the appearance of genuine natural stone. /



IN-SIDE / Pietra Piasentina Taupe**1620x3240 mm (63.7"x127.5")**

3 Facce fornite in modo casuale / 3 Available faces supplied randomly

**Laminam 20+ •**
LAMF009185**1200x3000 mm (47.2"x118.1")**

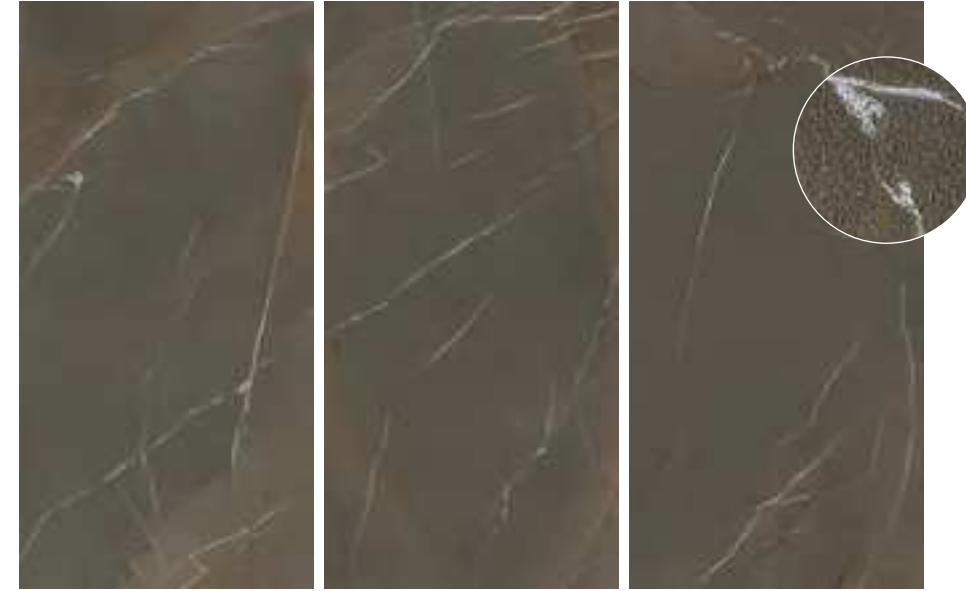
6 Facce fornite in modo casuale / 6 Available faces supplied randomly

**Laminam 5 •** **Laminam 5+**
LAMF009438 LAMF009439

• Lastra formato "uscita forno" quindi non rifilata. / Untrimmed end product.
I toni e le caratteristiche delle immagini sono da considerarsi indicativi / Picture colours and features have to be considered indicative

IN-SIDE / Pietra Piasentina Taupe Fiammato**1620x3240 mm (63.7"x127.5")**

3 Facce fornite in modo casuale / 3 Available faces supplied randomly

**Laminam 20+ •**
LAMF009301**1200x3000 mm (47.2"x118.1")**

6 Facce fornite in modo casuale / 6 Available faces supplied randomly

**Laminam 5 •** **Laminam 5+**
LAMF009440 LAMF009441

• Lastra formato "uscita forno" quindi non rifilata. / Untrimmed end product.
I toni e le caratteristiche delle immagini sono da considerarsi indicativi / Picture colours and features have to be considered indicative

IN-SIDE / Pietra Piasentina Grigio**1620x3240 mm (63.7"x127.5")**

3 Facce fornite in modo casuale / 3 Available faces supplied randomly

**Laminam 20+ •**
LAMF009354**1200x3000 mm (47.2"x118.1")**

6 Facce fornite in modo casuale / 6 Available faces supplied randomly

**Laminam 5 •** **Laminam 5+**
LAMF009434 LAMF009435

• Lastra formato "uscita forno" quindi non rifilata. / Untrimmed end product.
I toni e le caratteristiche delle immagini sono da considerarsi indicativi / Picture colours and features have to be considered indicative

IN-SIDE / Pietra Piasentina Grigio Fiammato**1620x3240 mm (63.7"x127.5")**

3 Facce fornite in modo casuale / 3 Available faces supplied randomly

**Laminam 20+ •**
LAMF009355**1200x3000 mm (47.2"x118.1")**

6 Facce fornite in modo casuale / 6 Available faces supplied randomly

**Laminam 5 •** **Laminam 5+**
LAMF009436 LAMF009437

• Lastra formato "uscita forno" quindi non rifilata. / Untrimmed end product.
I toni e le caratteristiche delle immagini sono da considerarsi indicativi / Picture colours and features have to be considered indicative

Pietra di Cardoso Grigio **Pietra di Cardoso Nero**

Dall'Italia come la pietra naturale da cui trae ispirazione, compatta e resistente: un materiale pregiato di estetica delicatamente raffinata. Impiegata sin dai tempi antichi per le sue apprezzate proprietà cromatiche, la resistenza e la facilità di lavorazione, si ritrova ancora oggi nei centri storici di origine medievale. Una pietra arenaria composta da granuli di sabbia reinterpretata in una lastra nata da materie prime a granulometria variabile miscelate per ottenere lo stesso effetto materico. /

From Italy like the natural stone that inspires it, compact and resistant: a fine material with a delicately refined aesthetic. Used since ancient times due to its appreciated colours, resistance and processing ease, it is still found today in historic city centres of medieval origin. A sandstone comprising grains of sand reinterpreted in a slab created from raw materials of variable grain size, combined to create the same material effect. /



IN-SIDE / Pietra di Cardoso Grigio Naturale**1620x3240 mm (63.7"x127.5")**

3 Facce fornite in modo casuale / 3 Available faces supplied randomly

**Laminam 20+ •**
LAMF009360**1200x3000 mm (47.2"x118.1")**

6 Facce fornite in modo casuale / 6 Available faces supplied randomly

**Laminam 5 •** **Laminam 5+**
LAMF009442 LAMF009443

• Lastra formato "uscita forno" quindi non rifilata. / Untrimmed end product.
I toni e le caratteristiche delle immagini sono da considerarsi indicativi / Picture colours and features have to be considered indicative

IN-SIDE / Pietra di Cardoso Grigio Fiammato**1620x3240 mm (63.7"x127.5")**

3 Facce fornite in modo casuale / 3 Available faces supplied randomly

**Laminam 20+ •**
LAMF009361**1200x3000 mm (47.2"x118.1")**

6 Facce fornite in modo casuale / 6 Available faces supplied randomly

**Laminam 5 •** **Laminam 5+**
LAMF009444 LAMF009445

• Lastra formato "uscita forno" quindi non rifilata. / Untrimmed end product.
I toni e le caratteristiche delle immagini sono da considerarsi indicativi / Picture colours and features have to be considered indicative

IN-SIDE / Pietra di Cardoso Nero Naturale**1620x3240 mm (63.7"x127.5")**

3 Facce fornite in modo casuale / 3 Available faces supplied randomly

**Laminam 20+ •**
LAMF009366**1200x3000 mm (47.2"x118.1")**

6 Facce fornite in modo casuale / 6 Available faces supplied randomly

**Laminam 5 •** **Laminam 5+**
LAMF009446 LAMF009447

• Lastra formato "uscita forno" quindi non rifilata. / Untrimmed end product.
I toni e le caratteristiche delle immagini sono da considerarsi indicativi / Picture colours and features have to be considered indicative

IN-SIDE / Pietra di Cardoso Nero Fiammato**1620x3240 mm (63.7"x127.5")**

3 Facce fornite in modo casuale / 3 Available faces supplied randomly

**Laminam 20+ •**
LAMF009367**1200x3000 mm (47.2"x118.1")**

6 Facce fornite in modo casuale / 6 Available faces supplied randomly

**Laminam 5 •** **Laminam 5+**
LAMF009448 LAMF009449

• Lastra formato "uscita forno" quindi non rifilata. / Untrimmed end product.
I toni e le caratteristiche delle immagini sono da considerarsi indicativi / Picture colours and features have to be considered indicative

Porfido Marrone

Più che una pietra, una vera e propria roccia. Elemento naturale che affonda le radici nell'antichità, un prodotto "senza tempo" e per questo sempre attuale. Della roccia magmatica frutto della potenza vulcanica, la lastra riproduce, non imita, le medesime tonalità e venature, grazie all'innovazione tecnologica In-Side. Ideale per le pavimentazioni esterne come nei classici impieghi della pietra naturale, il grande formato facilita la posa negli ampi spazi. /

More than a stone, it is a real rock. A natural element that has its roots in antiquity, a "timeless" product and, thus, one that is ever current. From the magmatic rock, fruit of volcanic power, the slab reproduces rather than imitates the very same tones and veining thanks to the technological innovation that is In-Side. Ideal for outdoor flooring as well as in the classic applications of natural stone, the large size facilitates installation in large-scale spaces. /



IN-SIDE / Porfido Marrone Naturale**1620x3240 mm (63.7"x127.5")**

3 Facce fornite in modo casuale / 3 Available faces supplied randomly

**Laminam 20+ •**
LAMF009368**1200x3000 mm (47.2"x118.1")**

6 Facce fornite in modo casuale / 6 Available faces supplied randomly

**Laminam 5 •** **Laminam 5+**
LAMF009450 LAMF009451

• Lastra formato "uscita forno" quindi non rifilata. / Untrimmed end product.
I toni e le caratteristiche delle immagini sono da considerarsi indicativi / Picture colours and features have to be considered indicative

IN-SIDE / Porfido Marrone Fiammato**1620x3240 mm (63.7"x127.5")**

3 Facce fornite in modo casuale / 3 Available faces supplied randomly

**Laminam 20+ •**
LAMF009369**1200x3000 mm (47.2"x118.1")**

6 Facce fornite in modo casuale / 6 Available faces supplied randomly

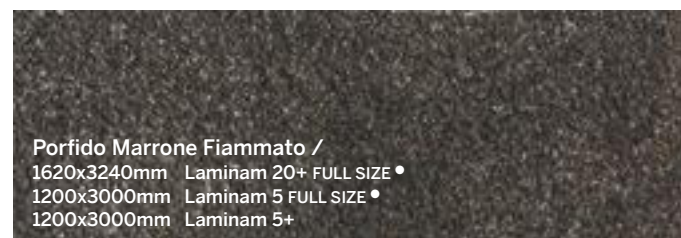
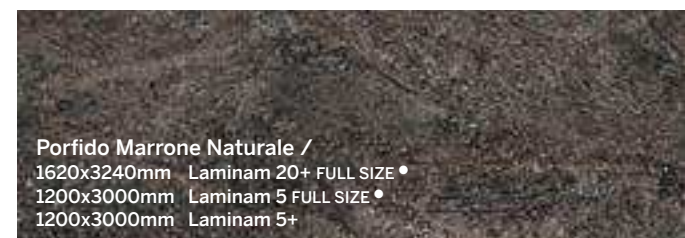
**Laminam 5 •** **Laminam 5+**
LAMF009452 LAMF009453

• Lastra formato "uscita forno" quindi non rifilata. / Untrimmed end product.
I toni e le caratteristiche delle immagini sono da considerarsi indicativi / Picture colours and features have to be considered indicative

Dati tecnici / Technical details



IN-SIDE



SPESSORI / THICKNESSES:

Laminam 5: spessore nominale / nominal thickness 5,6 mm (1/4")

Laminam 5+: spessore nominale / nominal thickness 6 mm (1/4")

Laminam 20+: spessore nominale / nominal thickness 20,5 mm (3/4")

• Lastra formato "uscita forno" quindi non rifilata. / Untrimmed end product.

I toni e le caratteristiche delle immagini sono da considerarsi indicativi / Picture colours and features have to be considered indicative

IN-SIDE

Tabella comparativa delle proprietà dei materiali d'arredo /
Table comparing the properties of furnishing materials

	Laminam	Laminam Lucidato	Agglom. Quarzo / Engineered Quartz	Laminati e Legno / Laminates and Wood	Solid Surface / Solid Surface	Pietre Naturali / Natural Stones	Acciaio / Steel
Igienico / Hygienic /	•••	•••	•••	•	•••	•	•••
Non poroso / Non porous /	•••	•••	•••	•	•••	•	•••
Idoneo all'uso in ambiente esterno / Suitable for use outdoors /	•••	•••	•	•	••	••	••
Resistenza al calore e alle alte temperature / Resistant to heat and high temperatures /	•••	•••	••	•	•	••	•••
Resistenza a funghi e muffe / Resistant to mould and fungi /	•••	•••	•••	••	•••	•	•••
Resistenza alle macchie / Resistance to stain	•••	••	••	••	••	•	•••
Resistenza ai detersivi / Resistance to detergents /	•••	••	••	••	•	•	•
Resistenza chimica / Resistance to chemicals /	•••	••	••	•	••	•	••
Resistente a shock termici / Resistance to thermal shock /	•••	•••	••	•	••	•••	•••
Resistente a gelo/disgelo / Resistance to freezing/thawing /	•••	•••	•••	•	•	••	•••
Resistente a umidità / Resistance to humidity /	•••	•••	•••	•	•••	•	•••
Resistente ai raggi UV / Resistance to UV rays /	•••	•••	••	•	•	••	•••
Resistenza ai graffi e all'abrasione / Resistance to scratches and abrasions /	•••	••	••	•	•	••	•
Facilità di pulizia e manutenzione / Easy to clean and maintain /	•••	•••	•••	••	••	•	•

VALUTAZIONE / RATING:

••• = Exellent
•• = Good
• = Poor

p030 laminam

Laminam 5

Info tecniche / Technical data >

Laminam 5

Laminam 5 è costituita dalla lastra di base. Su richiesta, può essere rinforzata strutturalmente con una stuoia in fibra di vetro applicata sul retro con apposito collante. / Laminam 5 is the base slab. Upon request, the structure can be reinforced with a fibreglass mat glued to the back.

Superficie utile / Processing surface: 1200x3000 (47.2”x118.1”) ♦

Spessore nominale / Nominal thickness: 5,6mm (¼”)

Utilizzo di Laminam 5 / Use of Laminam 5

> Settore arredo e interior design: rivestimenti verticali e piani orizzontali, previo successivo accoppiamento con idoneo materiale di supporto.

Furnishing and interior design sector: vertical walls and horizontal surfaces, when coupled with an appropriate support material.

> Settore edile: rivestimento di pavimenti, su massetti o pavimenti preesistenti tramite incollaggio, in ambienti commerciali interessati da traffico intenso. /

Construction industry: residential and heavy commercial flooring application either on screed or existing floors through direct adhesion

> Pareti ventilate (solo previa applicazione di fibra di vetro sul retro delle lastre) / Ventilated façades (prior application of fibreglass mesh to the back of the slabs)

> Pareti continue (solo previa applicazione di fibra di vetro sul retro delle lastre) / Curtain walls (prior application of fibreglass mesh to the back of the slabs)

> Settore navale: materiale da finitura. / Shipbuilding sector: finishing material.

Voci di capitolato Laminam 5 / Technical specifications Laminam 5

Porcellana laminata ottenuta per macinazione ad umido di materie prime argillose, rocce granitiche e metamorfiche,

a componente feldspatica e pigmenti ceramici. Compattata da speciale formatura in compatter e sinterizzazione a 1200°C,

con cottura a gas. / Laminated porcelain obtained by wet-grinding clay, granite and metamorphic rock raw materials together with a feldspar component and ceramic pigments. Specially shaped in a compactor and sintered at 1200°C, with gas firing.

Laminam 5+

Laminam 5+

Laminam 5+ è costituita dalla lastra di base rinforzata strutturalmente con una stuoia in fibra di vetro applicata sul retro con apposito collante. /

Laminam 5+ is made up of a base slab, strengthened with a fiberglass blanket bonded on the back.

Superficie utile / Processing surface: 1200x3000 (47.2”x118.1”)

Spessore nominale / Nominal thickness: 6mm (¼”)

Utilizzo di Laminam 5+ / Use of Laminam 5+

> Settore edile: rivestimento di pavimenti, su massetti o pavimenti preesistenti tramite incollaggio, in ambienti commerciali interessati da traffico intenso. /

Construction industry: residential and heavy commercial flooring application either on screed or existing floors through direct adhesion

> Pareti ventilate / Ventilated façades

> Pareti continue / Curtain walls

> Settore arredo e interior design / Furniture industry and interior design application.

Voci di capitolato Laminam 5+ / Technical specifications Laminam 5+

Porcellana laminata ottenuta per macinazione ad umido di materie prime argillose, rocce granitiche e metamorfiche, a componente feldspatica e pigmenti ceramici. Compattata da speciale formatura in compatter e sinterizzazione a 1200°C, con cottura ibrida. A bordo squadrato monocalibro e con rinforzo strutturale di materiale inerte (stuoia in fibra di vetro applicata sul retro). / Laminated porcelain obtained by wet grinding of clayish raw materials, granite and metamorphic, feldspar-containing rocks and ceramic pigments. Compacted by a special shaping in compatter and sintering at 1200°C, with hybrid firing. With single gauge square edge and with a structural reinforcement in inert material (fiberglass blanket bonded at the back). /

Laminam 20+

Laminam 20+ è costituita dalla lastra di base rinforzata strutturalmente con una stuoia in fibra di vetro applicata sul retro con apposito collante. / Laminam 20+ is made up of a base slab, strengthened with a fiberglass blanketx bonded on the back.

Superficie utile / Processing surface: 1620x3240mm (63.7”x 127.5”) ♦

Spessore nominale / Nominal thickness: 20,5mm (¾”)

Utilizzo di Laminam 20+ / Use of Laminam 20+

> Settore arredo e interior design: superfici per piani di bagni e cucine, tavoli, scrivanie e arredi in genere.

Furnishing and interior design sector: flat surfaces for bathrooms and kitchens, tables, desks and furnishings in general.

> Settore navale: materiale da finitura. / Shipbuilding sector: finishing material.

> Settore edile*: sistemi di rivestimento a pavimento. / Building sector*: floor covering systems.

Imballaggio e movimentazione Laminam 20+ / Packing and packages Laminam 20+

Le lastre Laminam, sono imballate accuratamente e poste su “A Frame” in metallo appositamente creati per permetterne

la sovrapponibilità e garantirne l’integrità.

La movimentazione delle lastre Laminam 20+, date le dimensioni e il peso, deve avvenire in condizioni di sicurezza per evitare

l’accidentale rottura delle lastre. /

Laminam slabs are carefully packaged and positioned on metal “A Frames” specially created to allow them to be piled on top

of one another without being damaged. Given their size and weight, Laminam 20+ slabs must be handled safely to avoid accidental breakage.

Voci di capitolato Laminam 20+ / Technical specifications Laminam 20+

Gres porcellanato ottenuta per macinazione ad umido di materie prime argillose, rocce granitiche e metamorfiche, a componente feldspatica

e pigmenti ceramici. Compattata da speciale formatura in compatter e sinterizzazione a 1200°C, con cottura a gas e rinforzo strutturale di

materiale inerte (stuoia in fibra di vetro applicata sul retro). /porcelain stoneware obtained by wet grinding of clay raw materials, granite and metamorphic rocks, with a feldspathic component and ceramic pigments. Specially shaped in a compactor and sintered at 1200°C, with gas firing. Structurally reinforced with inert material (fiberglass blanket bonded on the back).

Laminam p031

Laminam IN-SIDE

p031

Laminam IN-SIDE

Valori distintivi / Distinctive values >*

Laminam IN-SIDE

Valori distintivi Laminam / The special features of Laminam

Materiale ideale per la realizzazione di piani orizzontali: top cucina, top bagno, superficie di tavoli - Superficie in gres porcellanato full-body in formato 1620x3240mm - Fibra di rinforzo applicata sul retro tramite processo industriale automatizzato - Disponibile in tre tipologie di superficie: Naturale, Lucidato e Fiammato / Ideal material for creating horizontal surfaces: kitchen worktops, bathroom counter tops, table tops. - Full-body porcelain stoneware surface in the 1620x3240mm size (63.7”x 127.5”) - Fibre reinforcement applied to the back during an automated industrial process - Available in three surface finishes: Naturale, Lucidato and Fiammato

IN-SIDE Plus

Continuità materica tra massa, superficie e bordo / Material continuity between body and surface

La Tecnologia In-Side unisce alle elevate prestazioni tecniche di resistenza e durezza delle superfici Laminam, qualità estetiche che rispondono ulteriormente alle richieste del mondo dell’arredo e dell’architettura, grazie all’omogeneità estetica tra massa, superficie e bordo, anche dopo le lavorazioni necessarie per ottenere il prodotto finito (taglio, foratura, bordatura). / The In-Side technology combines advanced technical performance in terms of the resistance and durability of Laminam surfaces with aesthetic qualities that further respond to the requirements of the furnishing and architectural world, thanks to the uniform aesthetic styling between body and surface, even after the necessary processing to achieve the finished product (cutting, drilling, chamfering).

Laminam IN-SIDE

Superficie igienica e idonea al contatto con alimenti / Hygienic surface suitable for contact with foodstuffs

In seguito a test di laboratorio, Laminam è totalmente compatibile con le sostanze alimentari perché non rilascia elementi in soluzione. / Laboratory tests have proven that Laminam is totally compatible with foodstuffs, as it does not release elements in solution.

Facilità di pulizia e manutenzione / Easy to clean and maintain

Le operazioni di pulizia di Laminam risultano semplici, efficaci e veloci; non necessita di particolari interventi di manutenzione nel tempo e in generale per pulire la superficie è possibile utilizzare acqua calda e detersivi neutri. / Laminam is simple, fast and easy to clean. Laminam has no special maintenance requirements as time goes by; generally speaking, all you need to clean the surface is warm water and a neutral detergent.

Superficie compatta, porosità superficiale assente (assorbimento d’acqua 0.1% valore medio) /

Impervious surface, no surface porosity (water absorption 0.1% average value)

Laminam presenta una porosità superficiale pari al 0.1% e non assorbe acqua. /

The surface porosity of Laminam is average 0.1% and it does not absorb water.

Stabilità dimensionale / Dimensional stability

Laminam non subisce variazioni dimensionali significative perché presenta un basso coefficiente di dilatazione termica. /

Laminam is not subject to dimensional variations of any significance, as it has a low coefficient of thermal expansion.

Idoneo sia in ambiente interno che esterno / Suitable for indoor and outdoor applications

Laminam può essere utilizzata come superficie d’arredo in entrambe le destinazioni. / Laminam can be used as a surface for interior or exterior décor.

Resistente al calore e alle alte temperature / Resistant to heat and high temperatures

La superficie ceramica non contiene materie organiche pertanto in cucina resiste al contatto diretto con oggetti molto caldi, quali pentole e utensili, e alle alte temperature senza riportare alterazioni superficiali. / The ceramic surface does not contain any organic materials and so its surface is not altered in case of direct contact with very hot items in the kitchen, like pots and pans, and high temperatures.

Resistente a funghi e muffe / Resistant to mould and fungi

Laminam non consente l’insorgenza di muffe, batteri e funghi. / Laminam does not allow mould, bacteria or fungi to grow.

Resistente alle macchie / Resistance to staining****

Laminam resiste al contatto prolungato con le principali macchie ostinate presenti in cucina quali vino, caffè, olio d’oliva, limone, senza alterazioni permanenti di colore o brillantezza. / Laminam is not affected by prolonged contact with products commonly found in the kitchen that can cause staining, such as wine, coffee, olive oil or lemon juice, and its colour or shine will not be affected permanently.

Resistente a prodotti di pulizia e detersivi / Resistant to detergents and cleaning products****

Laminam resiste al contatto prolungato con i detersivi reperibili in commercio per la pulizia della casa, inclusi sgrassatori e anticalcare. / Laminam is not affected by prolonged contact with normal household detergents, including products to eliminate grease or lime scale.

Resistente a prodotti chimici, acidi, basi e solventi / Resistant to chemicals, acids, alkalis and solvents****

Laminam non viene attaccata da prodotti chimici, solventi, disinfettanti. L’unico prodotto chimico in grado di attaccare la ceramica è l’acido fluoridrico. / Laminam is not affected by chemicals, solvents or disinfectants. The only chemical that can damage ceramics is hydrofluoric acid.

Resistente a shock termico / Resistant to thermal shock

Eventuali sbalzi di temperatura dell’ambiente esterno non danneggiano Laminam. / Sudden changes in temperature out of doors will not damage Laminam.

Resistente al gelo / Resistant to freeze-thaw

La superficie ceramica di Laminam resiste in caso di abbassamento della temperatura e in presenza di ghiaccio. /

The ceramic surface of Laminam is not affected by drops in temperature or the formation of ice.

Resistenza all’umidità / Resistance to humidity

L’esposizione nel lungo periodo all’umidità non danneggia la superficie ceramica Laminam. / The ceramic surface of Laminam is not affected by long-term humidity.

Resistente ai raggi UV, nessuna alterazione cromatica / Resistant to UV rays, no alteration to colours

Laminam rimane inalterata se esposta ai raggi UV, mantenendo l’aspetto originario per tutta la vita del prodotto. / Laminam is not affected by exposure to UV light and will preserve its original good looks throughout its lifetime.

Resistente alla flessione / Resistant to deflection

Laminam presenta un elevato modulo di rottura. / Laminam has a high modulus of rupture.

Resistente a graffi e abrasioni / Resistant to scratches and abrasions****

Laminam resiste ai graffi e all’abrasione profonda. Le sue proprietà rimangono pertanto inalterate anche dopo un uso intensivo in cucina e una pulizia frequente. / Laminam is resistant to scratching and deep abrasion. Its properties do not change even if it is subjected to intensive use in the kitchen and frequent cleaning.

* Per le proprietà superficiali delle singole finiture vedi le schede tecniche a fine catalogo / For the surface properties of the individual finishes, see technical data sheets at the end of the catalogue.

** Caratteristiche non garantite per Laminam Lucidato che presenta maggiore sensibilità rispetto alle altre superfici Laminam. Le superfici Lucidate offrono comunque prestazioni uguali o superiori rispetto ai materiali utilizzati per piani orizzontali in arredamento. / Not guaranteed for Laminam Lucidato as it is more sensitive than other Laminam surfaces. However, Laminam Lucidato surfaces still offer a similar or a better performance than other work top materials.

^[1] Lastra formato “uscita forno” quindi non rifilata. / Untrimmed end product

Schede tecniche - settore arredo /
Technical specifications - furniture industry >



proprietà fisico chimiche / physical and chemical properties /	norma / metodo norm / test method	Laminam 5
densità / density /	EN 14617-1 ASTM C97	2500 kg/m ³ (valore medio / average value)
assorbimento acqua / water absorption /	EN 14617-1	≤ 0.1%
resistenza alla flessione / bending strength /	EN 14617-2	50 MPa (valore medio / average value)
resistenza al gelo / freeze and thaw resistance /	EN 14617-5	resiste / resistant
resistenza al calore secco / dry heat resistance /	EN 12722 EN 438-2 par.16	5 (nessun effetto visibile fino a 200°C) 5 (no visible effect till 200°C)
resistenza chimica / chemical resistance /	ISO 10545-13	da classe A a B from class A to B
resistenza chimica / chemical resistance /	ASTM C650	resiste / resistant
resistenza ai liquidi freddi / cold liquid resistance /	EN 12720	5 nessun effetto visibile tranne inchiostro (2) / 5 no visible effect except ink (2)
resistenza ai prodotti di pulizia / cleaner product resistance /	PTP 53 CATAS	5 nessun effetto visibile / 5 no visible effect
resistenza all'abrasione / abrasion resistance /	EN 14617-4	28,0 mm
igienicità / hygiene properties /	Metodo CATAS	ottima (grado di rimozione dei batteri >99% dopo pulizia con detergente non battericida) excellent (high degree of removal of bacterial cells >99% after cleaning with a biocide-free detergent)
resistenza ai funghi / resistance to fungi /	ASTM G21	nessuna crescita fungina / no fungal growth
cessione piombo e cadmio / lead and cadmium given off /	ISO 10545-15	0 mg/dm ³
migrazione globale / overall migration /	UNI EN 1186	0 mg/dm ² nessuna migrazione significativa / 0 mg/dm ² no significant migration
emissione VOC / VOC emission /	UNI EN 16000-9	classe A+ francese / class A+ french
resistenza alla luce / light resistance /	UNI EN 15187	5 nessun effetto visibile / 5 no visible effect
resistenza allo shock termico / thermal shock resistance /	EN 14617-6	resiste / resistant
resistenza alle macchie / resistance to staining /	ASTM C1378	resiste / resistant

Schede tecniche - settore arredo /
Technical specifications - furniture industry >



proprietà fisico chimiche / physical and chemical properties /	norma / metodo norm / test method	Laminam 20+
densità / density /	EN 14617-1 ASTM C97	2500 kg/m ³ (valore medio / average value)
assorbimento acqua / water absorption /	EN 14617-1	≤ 0.1%
resistenza alla flessione / bending strength /	EN 14617-2	50 MPa (valore medio / average value)
resistenza al gelo / freeze and thaw resistance /	EN 14617-5	resiste / resistant
resistenza al calore secco / dry heat resistance /	EN 12722 EN 438-2 par.16	5 (nessun effetto visibile fino a 200°C) 5 (no visible effect till 200°C)
resistenza chimica / chemical resistance /	ISO 10545-13	da classe A a B from class A to B
resistenza chimica / chemical resistance /	ASTM C650	resiste / resistant
resistenza ai liquidi freddi / cold liquid resistance /	EN 12720	5 nessun effetto visibile tranne inchiostro (2) / 5 no visible effect except ink (2)
resistenza ai prodotti di pulizia / cleaner product resistance /	PTP 53 CATAS	5 nessun effetto visibile / 5 no visible effect
resistenza all'abrasione / abrasion resistance /	EN 14617-4	28,0 mm
igienicità / hygiene properties /	Metodo CATAS	ottima (grado di rimozione dei batteri >99% dopo pulizia con detergente non battericida) excellent (high degree of removal of bacterial cells >99% after cleaning with a biocide-free detergent)
resistenza ai funghi / resistance to fungi /	ASTM G21	nessuna crescita fungina / no fungal growth
cessione piombo e cadmio / lead and cadmium given off /	ISO 10545-15	0 mg/dm ³
migrazione globale / overall migration /	UNI EN 1186	0 mg/dm ² nessuna migrazione significativa / 0 mg/dm ² no significant migration
emissione VOC / VOC emission /	UNI EN 16000-9	classe A+ francese / class A+ french
resistenza all'urto / shock resistance /	ISO 4211-4	nessun danno a caduta sfera 400mm no damage to ball drop 400mm
resistenza alla luce / light resistance /	UNI EN 15187	5 nessun effetto visibile / 5 no visible effect
resistenza allo shock termico / thermal shock resistance /	EN 14617-6	resiste / resistant
resistenza alle macchie / resistance to staining /	ASTM C1378	resiste / resistant

Schede tecniche / Technical specification >

proprietà fisico chimiche / physical and chemical properties /	norma / metodo norm / test method	1200x3000mm Laminam 5	1200x3000mm Laminam 5+
Full Size: "lunghezza e larghezza" dimensione nominale: "length and width" nominal size: 1200x3000mm size / (47.2"x118.1")	Laminam	dimensioni minime: minimum size: ≥ 1230x3030 mm uscita forno / full size untrimmed	
1200x3000mm "lunghezza e larghezza" dimensione nominale/fabbricazione: "length and width" nominal size/manufacturing: 1200x3000mm size / (47.2"x118.1")	ISO 10545-2	escursione massima sul lato +/- 0.5 mm max. deviation on the side +/- 0,5 mm	
full size: ortogonalità / rectangularity:	Laminam	non applicabile / not applicable	
1200x3000mm ortogonalità / rectangularity rettificato / rectified 1200x3000mm size / (47.2"x118.1")	ISO 10545-2	massima deviazione : +/- 2 mm max deviation +/- 2 mm	
peso / weight /	Laminam	valore medio 14,5 kg/m ² average value 14,5 kg/m ²	valore medio 14,9 kg/m ² average value 14,9 kg/m ²
qualità superficie / % pezzi esenti da difetti surface quality / % pof tiles with no visibl flaws	ISO 10545-2	> 95%	
assorbimento acqua / water absorption /	ISO 10545-3 / ASTM C373	≤ 0.1%	
sforzo di rottura in N / breaking strength in N /	ISO 10545-4	valore medio 1100 (campioni dimensioni 1000x1000 mm) average value 1100 (sample dimensions 1000x1000 mm)	
resistenza alla flessione in N / mm ² bending strength in N / mm ²	ISO 10545-4	50 (campioni dimensioni 1000x1000 mm) 50 (sample dimensions 1000x1000 mm)	
resistenza all'abrasione profonda / resistance to deep abrasion /	ISO 10545-6	≤ 175 mm ³	
coefficiente di dilatazione termica lineare / 10 ⁻⁶ /°C coefficient of linear thermal expansion / 10 ⁻⁶ /°C	ISO 10545-8	6,6 valore medio / 6,6 average value	
resistenza agli sbalzi termici / resistance to thermal shock /	ISO 10545-9	resiste / resistant	
resistenza chimica / chemical resistance /	ISO 10545-13	da classe A a B class: from A to B	
resistenza alle macchie / stain resistance /	ISO 10545-14	da classe 4 a 5 class: from 4 to 5	
resistenza al gelo / resistant to freeze-thaw /	ISO 10545-12	resiste / resistant	
reazione al fuoco / fire reaction /	EN 13501 (rev. 2005)	A1 - (decisione 96/603/CE e sue modifiche) A1 - (decision 96/603/CE as amended)	

proprietà fisico chimiche / physical and chemical properties /	norma / metodo norm / test method	1620x3240mm Laminam 20+
Full Size: "lunghezza e larghezza" dimensione nominale: "length and width" nominal size: 1620x3240mm size / (63.7"x 127.5")	Laminam	dimensioni minime: minimum size: ≥ 1630x3250mm uscita forno / full size untrimmed
full size: ortogonalità / rectangularity: 1620x3240mm size / (63.7"x 127.5")	Laminam	non applicabile / not applicable uscita forno / full size untrimmed
peso / weight /	Laminam	valore medio 50,4 kg/m ² average value 50,4 kg/m ²
qualità superficie / % pezzi esenti da difetti surface quality / % pof tiles with no visibl flaws	ISO 10545-2	> 95%
assorbimento acqua / water absorption /	ISO 10545-3 / ASTM C373	≤ 0.1%
sforzo di rottura in N / breaking strength in N /	ISO 10545-4	> 10000 (campioni dimensioni 400x800 mm) > 10000 (sample dimensions 400x800 mm)
modulo di rottura in N / mm ² modulus of rupture in N / mm ²	ISO 10545-4	valore medio 50 (campioni dimensioni 400x800 mm) average value 50 (sample dimensions 400x800 mm)
resistenza all'abrasione profonda / resistance to deep abrasion /	ISO 10545-6	≤ 175 mm ³
coefficiente di dilatazione termica lineare / 10 ⁻⁶ /°C coefficient of linear thermal expansion / 10 ⁻⁶ /°C	ISO 10545-8	6,6 valore medio 6,6 average value
resistenza agli sbalzi termici / resistance to thermal shock /	ISO 10545-9	resiste resistant
resistenza chimica / chemical resistance /	ISO 10545-13	da classe A a B class: from A to B
resistenza alle macchie / stain resistance /	ISO 10545-14	da classe 4 a 5 class: from 4 to 5
resistenza al gelo / resistant to freeze-thaw /	ISO 10545-12	resiste resistant
reazione al fuoco / fire reaction /	EN 13501 (rev. 2005)	A2 - s1,d0

Politiche ambientali / Environmental policies >

Controllo Qualità

Laminam controlla con impegno costante la qualità dei suoi prodotti durante tutte le fasi di produzione.

I controlli sono svolti nel pieno rispetto della norma internazionale UNI EN ISO 9001, che definisce i requisiti per la realizzazione di un sistema di gestione della qualità all'interno di un'organizzazione. I processi aziendali sono orientati a migliorare l'efficienza nella realizzazione dei prodotti e incrementare la soddisfazione dei propri clienti.

Sostenibilità Ambientale e Riciclo Materiali /

Il management pone alla base di tutti i progetti di ricerca e sviluppo la propria responsabilità sociale, limitando l'impatto ambientale delle attività di produzione in relazione al consumo di risorse. Il rispetto per l'ambiente che contraddistingue Laminam e la sua filosofia aziendale ha portato all'installazione di un impianto fotovoltaico per la produzione di energia elettrica pulita sulla copertura del suo stabilimento di Fiorano Modenese. In un anno solare l'impianto garantisce la produzione di circa 1,387 Gwh, permettendo a Laminam di produrre il 10% del suo fabbisogno interno di energia elettrica, e corrisponde, in termini di riduzione di emissioni di CO², al contributo fornito da una foresta di 105 ettari.

Le principali materie prime utilizzate nella produzione delle lastre ceramiche Laminam sono argilla, feldspati e sabbia di provenienza certificata: tali sostanze vengono qualitativamente selezionate in maniera scrupolosa per garantire una composizione omogenea e priva di qualsiasi impurità. A seconda della tipologia, le lastre Laminam contengono dal 20% al 40% di materiale riciclato pre-consumer, ovvero scarti industriali reimpiegati. Inoltre, poiché nate da prodotti naturali, le lastre possono facilmente essere macinate e riciclate in altri cicli produttivi e non cedono elementi all'ambiente. La scelta di utilizzare materie prime riciclate genera un beneficio ambientale, misurabile in termini di emissioni di CO² non rilasciate nell'atmosfera. Ogni fase del processo di produzione delle lastre Laminam è studiata e sviluppata per garantire la massima efficienza energetica e il minor impatto ambientale. Ne è un esempio il processo evoluto e brevettato di pressatura che, grazie alle migliori tecnologie, abbatte notevolmente i consumi. Inoltre, le caratteristiche di leggerezza delle lastre e l'accurata progettazione degli imballaggi riducono al minimo lo spazio di stoccaggio e limitano l'impatto ambientale del trasporto, ottimizzando i processi rispetto ad altri prodotti con superfici più pesanti.

Quality Control

Laminam constantly controls the quality of its products during all the stages of production.

The controls are carried out in full compliance with the international standard UNI EN ISO 9001, which defines the requirements for the implementation of a quality management system within an organisation. The corporate processes are geared to improve efficiency in the production and increase customer satisfaction.

Environmental Sustainability and Materials Recycling

The management bases all the research and development projects on its social responsibilities, reducing the environmental impact of production activities in relation to the consumption of resources. Respect for the environment, which characterises Laminam and its corporate policy, has led to the installation of a photovoltaic plant for the production of clean electricity on the roof of its factory in Fiorano Modenese. In one calendar year the plant guarantees the production of approximately 1,387 GWh, thereby allowing Laminam to produce 10% of its domestic electricity requirements, and, in terms of reduction of CO², emissions, corresponds to the contribution made by 105 hectares of forest.

The main raw materials used in the production of Laminam ceramic slabs are clay, feldspar and sand of certified origin: these substances are qualitatively selected scrupulously to ensure a homogeneous composition, free of impurities. Depending on the type, Laminam slabs contain 20% to 40% of pre-consumer recycled material, i.e. re-used industrial wastes. In addition, as they are made of natural products, the slabs can be easily ground and recycled in other production cycles and do not release elements into the environment. The choice of using recycled raw materials results in environmental benefit that can be measured in terms of CO² emissions not released into the atmosphere. Each stage of the production process of Laminam slabs is designed and developed to guarantee maximum energy efficiency and the minimum environmental impact. The evolved and patented pressing process, which, thanks to the best techniques, significantly reduces consumption. Moreover, the lightness of the slabs and the accurate design of the packaging minimise storage space and limit the environmental impact of transport, optimising the processes as compared to other products with heavier surfaces.

Certificazioni / Certifications >

• UNI EN ISO 9001:

Norma internazionale di sistema di gestione della qualità / International Standard for Quality management systems /

• UNI EN ISO 14021:

Prodotti con presenza di almeno il 20% di materiale riciclato pre-consumer in massa (LEED 20) / Products containing at least 20% of pre-consumer re-cycled material in bulk (LEED 20) /

• UNI EN ISO 14021:

Prodotti con presenza di almeno il 30% di materiale riciclato pre-consumer in massa (LEED 30) / Products containing at least 30% of pre-consumer recycled material in bulk (LEED 30) /

• UNI EN ISO 14021:

Prodotti con presenza di almeno il 40% di materiale riciclato pre-consumer in massa (LEED 40) / Products containing at least 40% of pre-consumer recycled material in bulk (LEED 40) /

• CCC:

Certificazione cinese di qualità / China Compulsory Certificate mark /

• UPEC:

Certificazione francese di qualità per materiale ad uso pavimentazione / French flooring material quality certification /

• ITB:

Certificazione di qualità polacca / Polish Quality Certification /

• Certificazione russa di rispondenza alle norme di igiene nel settore edilizio / Russian certification of compliance with hygiene regulations in the building sector /

• Certificazione russa di conformità antincendio / Russian certification of conformity with fire regulations /

• C-TPAT Customs-Trade Partnership Against Terrorism - USA /

• MED 96/98/EC E 2014/90/EU
Certificazione per l'uso nel settore navale / Certification for use in the marine sector /

• KASHERUT

Le lastre Laminam sono certificate Kosher Parve / Laminam slabs are certificated Kosher Parve /

• NSF

American Standard for food equipment "Ceramic Solid Surface For Splash Zone"



Valid for the products featured on the certificate available on the website: <http://webapp.cstb.fr/upec-ceramique/>



/contacts

LAMINAM[®]

HEADQUARTERS

Laminam S.p.A
via Ghiarola Nuova, 258
41042, Fiorano Modenese
Modena / Italy
Tel +39 0536 1844200
www.laminam.it

Production plants

Laminam S.p.A
via Ghiarola Nuova, 258
41042, Fiorano Modenese
Modena / Italy
Tel +39 0536 1844200

Laminam S.p.A
Via Primo Brindani, 1
43043, Borgo Val di Taro
Parma / Italy
Tel +39 0525 97864

Showrooms

Fiorano Modenese
via Ghiarola Nuova, 258
41042, Fiorano Modenese
Modena / Italy
Tel +39 0536 1844200

Milan
Via Verdi, 5
20121, Milano / Italy
Tel +39 02 89092496

/credits

styling:
Alessandra Stefani

photo:
Andrea Garuti
Elodie Cavallaro

printed in Italy:
/Grafiche Pioppi

October 2019



Cod. LAMC001929
Campionatura gratuita di
modico valore ai sensi del
DPR 633/72 e succ. modifiche art.2
Copyright 2019 Laminam S.p.A.

LAMINAM[®]
Rus

HEADQUARTERS

Laminam Rus LLC
Kaluzhskaya oblast
Borovskiy raion
Dobrinno village
10 Vostochniy proezd
building1 / Russian Federation
Tel +7 495 274 03 00

Production plant

Laminam Rus LLC
Kaluzhskaya oblast
Borovskiy raion
Dobrinno village
10 Vostochniy proezd
building1 / Russian Federation
Tel +7 495 274 03 00

Showroom

Moscow
Federation Tower,
Presnenskaya nab.,
Build. 12, floor 28, office 18
Moscow / Russian Federation
Tel +7 499 557 00 00

LAMINAM[®]
China

HEADQUARTERS

Laminam Cn Ltd
Room 315 No.3721 Hongmei Rd
Changning, Shanghai / China
Tel + 86 021 52988283

Showroom

Shanghai
Unit 1D1011 No.200 Wending Rd
Xuhui, Shanghai / China
Tel + 86 021 52988283

LAMINAM[®]
Poland

Showroom

Warsaw
Euro Centrum
Aleje Jerozolimskie 134
02-305, Warszawa / Poland
Tel +48 22 2026100



TECKNOIMPORT.COM

VIA TRENTO 34 - 12084 - MONDOVÌ (CN) ITALY

TELEPHONE: 0174.330.378

E-MAIL: INFO@TECKNOIMPORT.COM

www.laminam.it